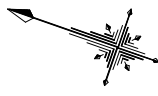
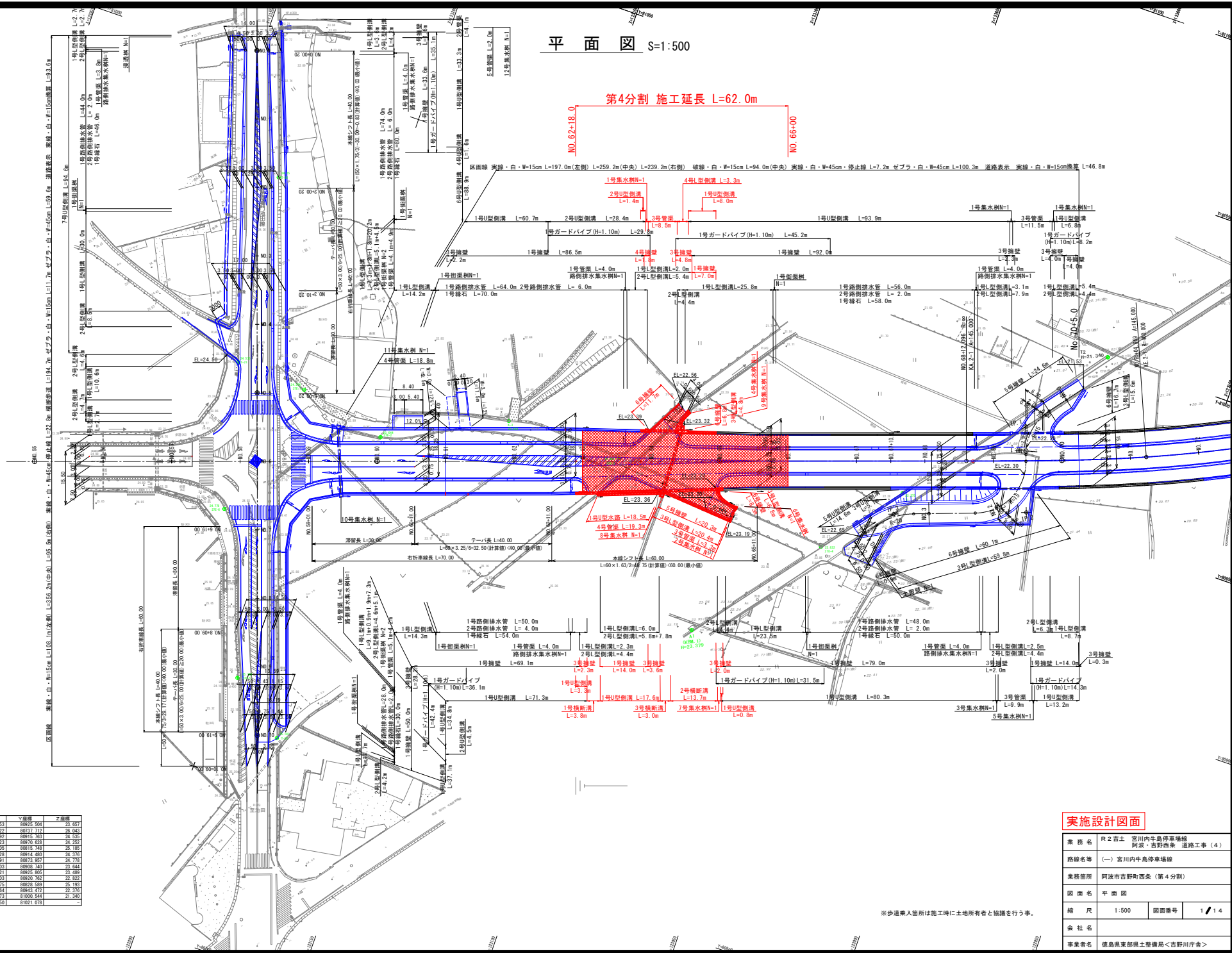


平面図 S=1:500

第4分割 施工延長 L=62.0m

NO. 62+18.0  
NO. 66+00



基準点座標一覧表

点名	X座標	Y座標	Z座標
L-3	12144.151	8925.604	25.017
BM0-3	12171.222	8937.712	26.043
L-21	12226.465	8915.783	26.525
L-22	12223.055	8916.638	26.518
L-23	12179.705	8916.748	25.185
ZR-1	12205.920	8914.480	24.078
ZR-4	12218.191	8873.687	24.771
ZR-5	12205.920	8908.161	26.444
ZR-3	12171.221	8925.605	24.489
ZR-4	12046.003	8920.782	22.227
ZR-5	12176.225	8928.589	26.163
H1	12200.564	8943.472	22.370
H2	12287.071	8920.544	22.342
H3	12292.656	8921.078	21.342

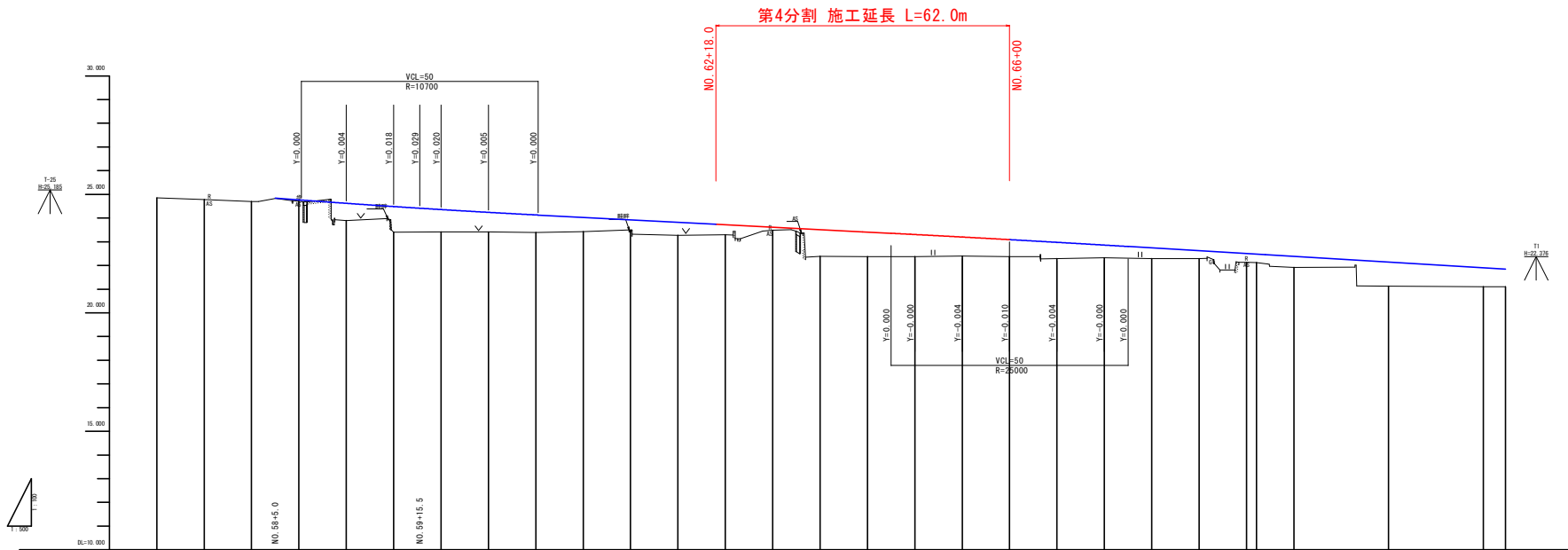
実施設計図面

業務名	R2百土 宮川内牛島停車場 阿波・吉野西条 道路工事(4)
路線名等	(一) 宮川内牛島停車場 阿波・吉野西条
業務箇所	阿波市吉野町西条(第4分割)
図面名	平面図
縮尺	1:500
図面番号	1/14
会社名	
事業者名	徳島県東部県土整備局<吉野川庁舎>

※歩道進入箇所は施工時に土地所有者と協議を行う事。

# 縦断面図

V=1:100  
H=1:500



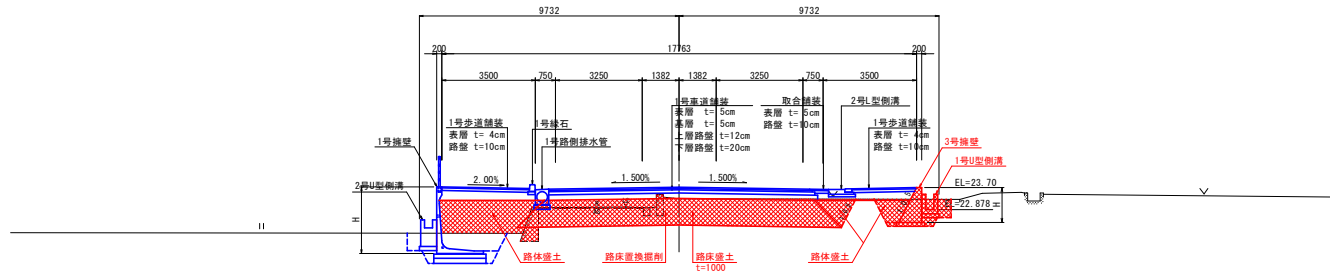
勾配	盛土高	切土高	計画高	地盤高	累加距離	単距離	測点	曲率	片勾配
24.843	0.06		24.768	24.622	0.000	1140.000	NO.57		
151.500 L=30.000	0.73		24.622	24.784	10.000	1150.000	NO.57+10		
	1.08		24.486	24.684	10.000	1160.000	NO.58		
24.385	0.95		24.366	24.706	10.000	1170.000	NO.58+10		
	0.82		24.241	23.895	10.000	1180.000	NO.59		
	0.74		24.131	23.408	10.000	1190.000	NO.59+10		
	0.60		24.000	23.411	10.000	1200.000	NO.60		
	0.44		23.926	23.419	10.000	1210.000	NO.60+10		
	0.56		23.821	23.397	10.000	1220.000	NO.61		
	0.43		23.720	23.429	10.000	1230.000	NO.61+10		
151.000 L=24.000	0.13		23.616	23.282	10.000	1240.000	NO.62		
	1.13		23.511	23.485	10.000	1240.000	NO.62+10		
	1.04		23.410	23.288	10.000	1250.000	NO.63		
	0.94		23.300	23.292	10.000	1260.000	NO.63+10		
	0.81		23.198	23.481	10.000	1270.000	NO.64		
	0.72	23.100	23.096	22.386	10.000	1280.000	NO.64+10		
	0.69		22.976	22.374	10.000	1290.000	NO.65		
	0.54		22.866	22.371	10.000	1300.000	NO.65+10		
	0.45		22.746	22.391	10.000	1310.000	NO.66		
	0.33		22.626	22.389	10.000	1320.000	NO.66+10		
	0.36		22.506	22.287	10.000	1330.000	NO.67		
	0.35		22.475	22.291	10.000	1340.000	NO.67+10		
	0.47		22.386	22.322	10.000	1340.000	NO.68		
	1.02		22.146	22.287	10.000	1350.000	NO.68+10		
	0.80		21.906	22.188	10.000	1370.000	NO.69		
	0.74		21.844	22.122	2.086	1372.086	NO.69+10		
			21.105	21.914	7.904	1380.000	NO.70		
			21.122	21.122	20.000	1400.000	NO.71		
			21.105	21.102	20.000	1420.000	NO.72		
			21.844	21.105	4.659	1424.659	NO.73		
							NO.74		
							NO.75		
							NO.76		
							NO.77		
							NO.78		
							NO.79		
							NO.80		
							NO.81		
							NO.82		
							NO.83		
							NO.84		
							NO.85		
							NO.86		
							NO.87		
							NO.88		
							NO.89		
							NO.90		
							NO.91		
							NO.92		
							NO.93		
							NO.94		
							NO.95		
							NO.96		
							NO.97		
							NO.98		
							NO.99		
							NO.100		

## 実施設計図面

業務名	R2吉土 宮川内牛島停車場 阿波・吉野西条 道路工事(4)		
路線名等	(一) 宮川内牛島停車場		
業務箇所	阿波市吉野町西条(第4分割)		
図面名	縦断面図		
縮尺	縦:1:100 横:1:500	図面番号	2/14
会社名			
事業者名	徳島県東部農土整備局<吉野川庁舎>		

標準断面図 S=1:100

NO. 63付近

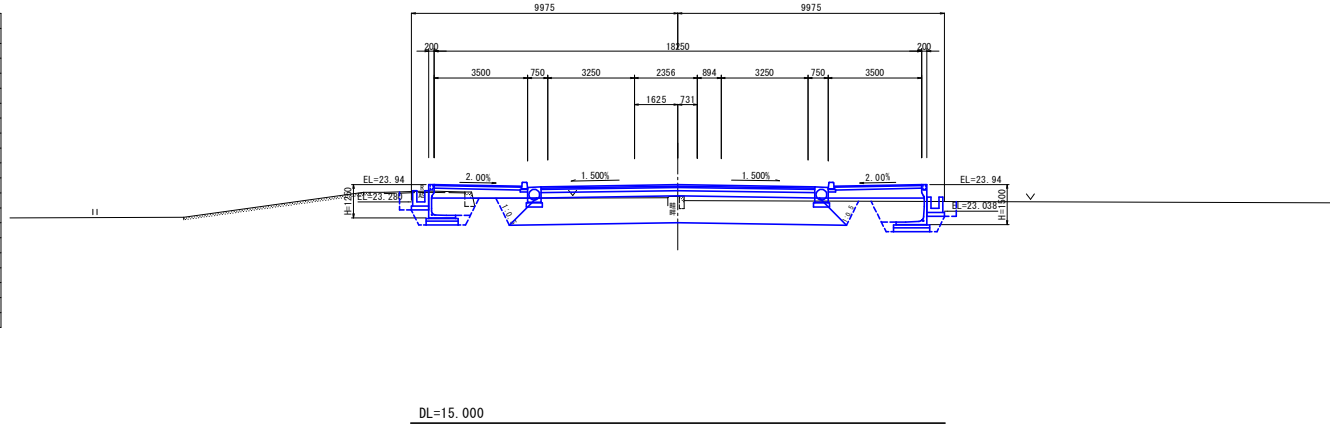


実施設計図面

業務名	R 2 吉土 宮川内牛島停車場線 阿波・吉野西条 道路工事 (4)		
路線名等	(一) 宮川内牛島停車場線		
業務箇所	阿波市吉野町西条 (第 4 分割)		
図面名	標準断面図		
縮尺	1:100	図面番号	3 / 14
会社名			
事業者名	徳島県東部県土整備局<吉野川庁舎>		

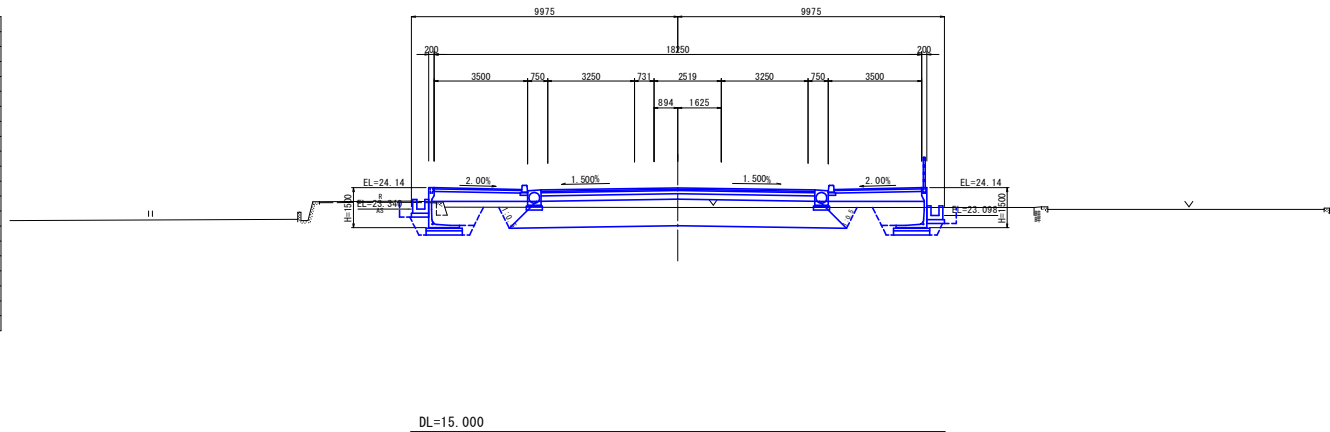
NO. 62  
 GH=23.485  
 FH=23.926

区分	規格	施工幅	左側数量	右側数量
片切掘削	土砂	W<5.0m		
オプン掘削	土砂	W≧5.0m		
排水工床掘	土砂			
擁壁工床掘	土砂			
排水工埋戻		W1≧4m		
		1m≦W1<4m		
		W1<1m		
		W1≧4m		
擁壁工埋戻		1m≦W1<4m		
		W1<1m		
盛土	路	W≧4.0m		
	床	2.5m≦W<4.0m		
		1.0m≦W<2.5m		
	路	W≧4.0m		
	体	2.5m≦W<4.0m		
		W<2.5m		
歩道盛土				
撤去工	コンクリート 無筋			



NO. 61  
 GH=23.397  
 FH=24.133

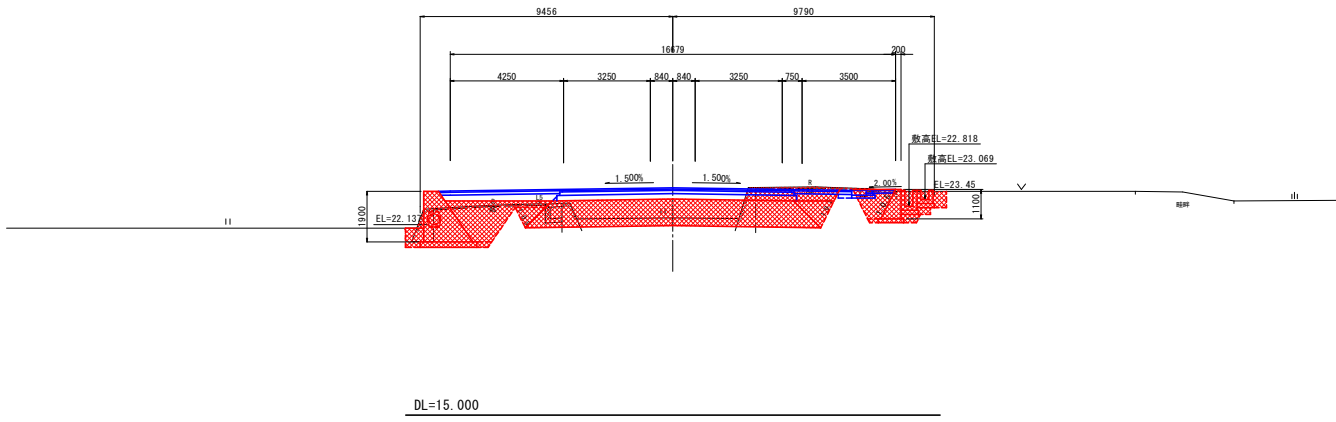
区分	規格	施工幅	左側数量	右側数量
片切掘削	土砂	W<5.0m		
オプン掘削	土砂	W≧5.0m		
排水工床掘	土砂			
擁壁工床掘	土砂			
排水工埋戻		W1≧4m		
		1m≦W1<4m		
		W1<1m		
		W1≧4m		
擁壁工埋戻		1m≦W1<4m		
		W1<1m		
盛土	路	W≧4.0m		
	床	2.5m≦W<4.0m		
		1.0m≦W<2.5m		
	路	W≧4.0m		
	体	2.5m≦W<4.0m		
		W<2.5m		
歩道盛土				
撤去工	コンクリート 無筋			



実施設計図面

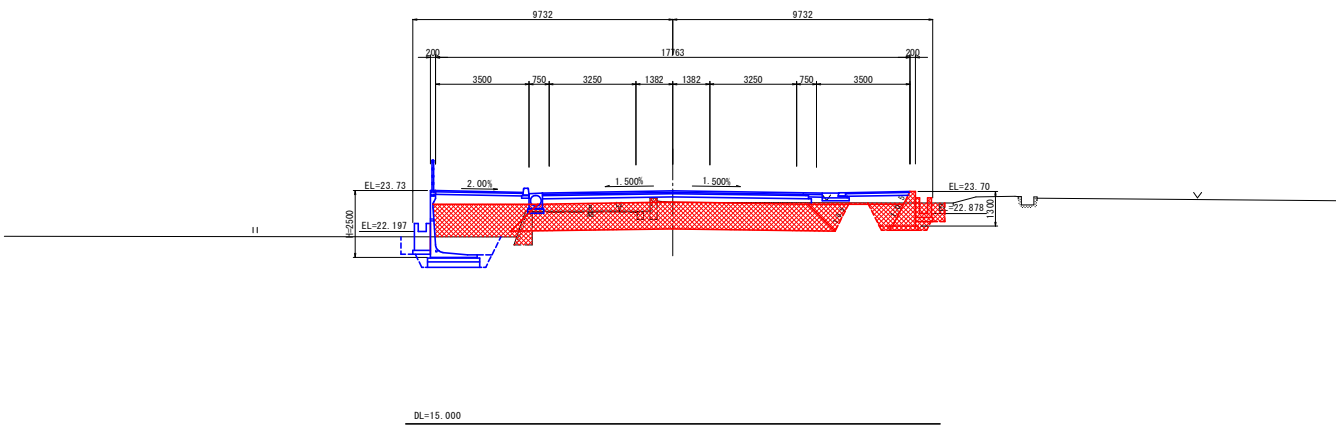
業務名	R2百土 宮川内牛島停車場 阿波・吉野西条 道路工事 (4)
路線名等	(一) 宮川内牛島停車場線
業務箇所	阿波市吉野町西条 (第4分割)
図面名	横断面 (1)
縮尺	1:100 図面番号 4/14
会社名	
事業者名	徳島県東部県土整備局<吉野川庁舎>

NO. 64  
 GH=23.390  
 FH=23.513



区分	規格	施工幅	左側数量	右側数量
片切掘削	土砂	W<5.0m	—	—
オープン掘削	土砂	W≧5.0m	6.8	—
排水工床掘	土砂	—	—	—
擁壁工床掘	土砂	—	4.2	3.2
排水工埋戻	—	W1≧4m	—	—
	—	1m≦W1<4m	—	—
	—	W1<1m	—	0.4
擁壁工埋戻	—	W1≧4m	—	—
	—	1m≦W1<4m	—	—
	—	W1<1m	0.3	0.2
盛土	路床	W≧4.0m	10.1	—
		2.5m≦W<4.0m	—	—
		1.0m≦W<2.5m	—	—
	路体	W≧4.0m	—	—
		2.5m≦W<4.0m	1.0	—
—	W<2.5m	2.4 (2.0+0.4)	2.0 (1.2+0.8)	
—	多量盛土	—	0.1	—
撤去工	コンクリート 無筋	—	1.40	0.92

NO. 63  
 GH=23.292  
 FH=23.726



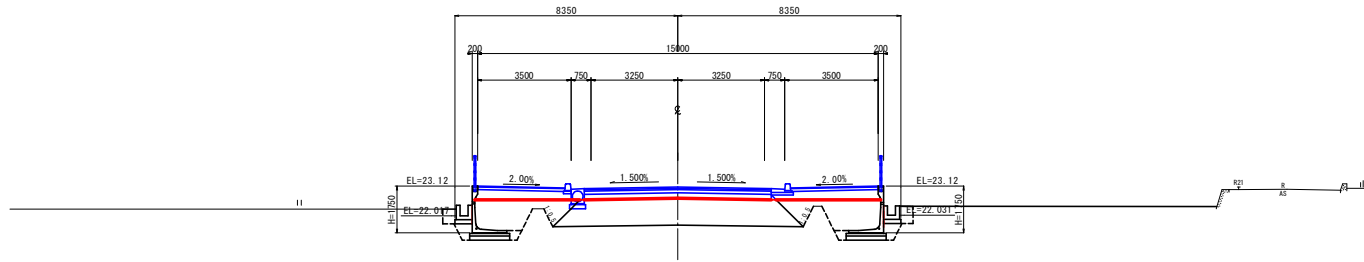
区分	規格	施工幅	左側数量	右側数量
片切掘削	土砂	W<5.0m	—	—
オープン掘削	土砂	W≧5.0m	10.2	—
排水工床掘	土砂	—	—	—
擁壁工床掘	土砂	—	(3.6)	2.5
排水工埋戻	—	W1≧4m	—	—
	—	1m≦W1<4m	—	—
	—	W1<1m	(0.3)	0.3
擁壁工埋戻	—	W1≧4m	—	—
	—	1m≦W1<4m	—	—
	—	W1<1m	(0.3)	0.2
盛土	路床	W≧4.0m	11.1	—
		2.5m≦W<4.0m	—	—
		1.0m≦W<2.5m	—	—
	路体	W≧4.0m	—	—
		2.5m≦W<4.0m	4.2	—
—	W<2.5m	1.6 (1.4+0.2)	1.5 (0.7+0.8)	
撤去工	コンクリート 無筋	—	0.87	—

実施設計図面

業務名	R2百土 宮川内牛島停車場 阿波・吉野西条 道路工事 (4)
路線名等	(一) 宮川内牛島停車場線
業務箇所	阿波市吉野町西条 (第4分割)
図面名	橋断面 (2)
縮尺	1:100 図面番号 5/14
会社名	
事業者名	徳島県東部県土整備局<吉野川庁舎>

区分	規格	施工種	左側数量	右側数量
片切掘削	土砂	W<5.0m	—	—
オープン掘削	土砂	W≥5.0m	—	—
排水工床掘	土砂	—	—	—
擁壁工床掘	土砂	—	—	—
排水工埋戻	土砂	W1≥4m	—	—
		1m≤W1<4m	—	—
		W1<1m	—	—
擁壁工埋戻	土砂	W1≥4m	—	—
		1m≤W1<4m	—	—
		W1<1m	—	—
盛土	路床	W≥4.0m	0.0	—
		2.5m≤W<4.0m	—	—
		1.0m≤W<2.5m	—	—
	路体	W≥4.0m	—	—
	2.5m≤W<4.0m	0.0	0.0	
	W<2.5m	0.0	0.0	
	歩道盛土	—	—	—
撤去工	コンクリート 無防	—	—	—

NO. 66  
 GH=22.369  
 FH=23.090

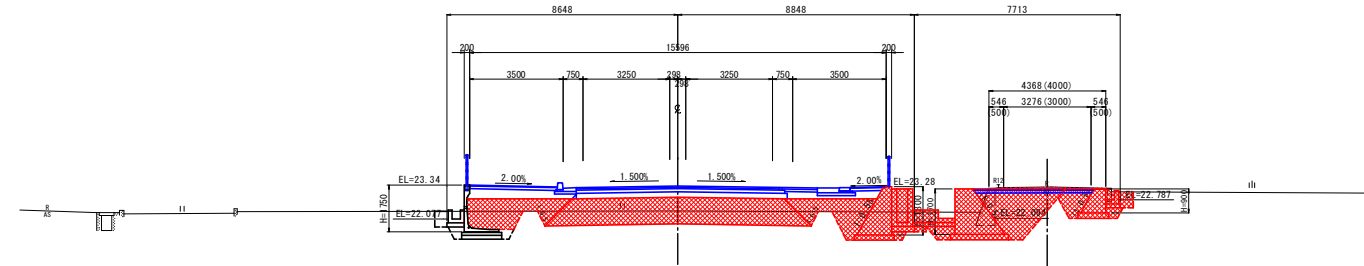


※ NO. 65~NO. 66まですり付けすること。

DL=15.000

区分	規格	施工種	左側数量	右側数量
片切掘削	土砂	W<5.0m	—	—
オープン掘削	土砂	W≥5.0m	5.3	—
排水工床掘	土砂	—	—	—
擁壁工床掘	土砂	—	—	—
排水工埋戻	土砂	W1≥4m	(2.9)	11.5 (1.2+2.7+2.6)
		1m≤W1<4m	—	—
		W1<1m	(0.3)	0.4 (0.1+0.3)
擁壁工埋戻	土砂	W1≥4m	—	—
		1m≤W1<4m	—	—
		W1<1m	(0.3)	1.0 (0.2+0.8)
盛土	路床	W≥4.0m	9.0	—
		2.5m≤W<4.0m	—	—
		1.0m≤W<2.5m	—	—
	路体	W≥4.0m	1.7	3.7 (1.5+2.2)
	2.5m≤W<4.0m	1.5 (1.3+0.2)	3.3 (0.2+3.1)	
	W<2.5m	—	—	
撤去工	コンクリート 無防	—	—	0.67

NO. 65  
 GH=22.371  
 FH=23.307



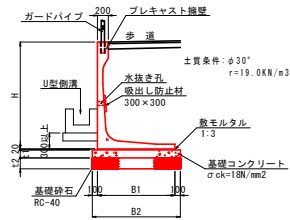
DL=15.000

実施設計図面

業務名	R 2 百土 宮川内牛島停車場 阿波・吉野西条 道路工事 (4)
路線名等	(一) 宮川内牛島停車場
業務箇所	阿波市吉野町西条 (第 4 分割)
図面名	横断面 (3)
縮尺	1:100 図面番号 6 / 13
会社名	
事業者名	徳島県東部県土整備局<吉野川庁舎>

# 構造図(1)

1号擁壁 S=1:50

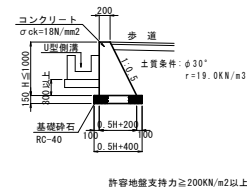


1号擁壁寸法表 (単位:mm)

H	t1	t2	B1	B2	許容地盤支持力
1000	100	150	850	1050	50KN/m2以上
1250	100	150	1000	1200	60KN/m2以上
1500	100	150	1150	1350	70KN/m2以上
1750	100	150	1300	1500	80KN/m2以上
2000	150	200	1450	1650	90KN/m2以上
2250	150	200	1600	1800	100KN/m2以上
2500	150	200	1750	1950	110KN/m2以上
2750	150	200	1900	2100	120KN/m2以上

注) 許容地盤支持力を確認し施工すること。  
水抜き孔は、側溝天端より上に設置すること。

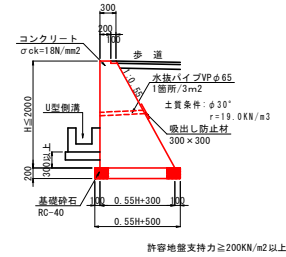
2号擁壁 S=1:50  
SGW17



1.0m当り

種別	規格	単位	算式
コンクリート	σck=18N/mm²	m³	0.25HH+0.2H
型枠	無筋	m²	2.118H
基礎砕石	RC-40	m²	0.5H+0.4

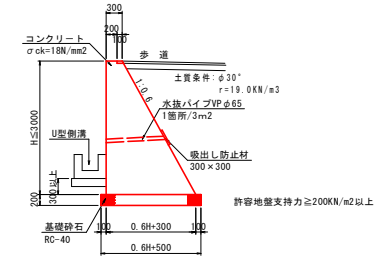
3号擁壁 S=1:50  
SGW69



1.0m当り

種別	規格	単位	算式
コンクリート	σck=18N/mm²	m³	0.275HH+0.30H
型枠	無筋	m²	2.141H
基礎砕石	RC-40	m²	0.55H+0.50
目地材	浸透雑質質 t=10	m²	(0.275HH+0.30H)/10.0

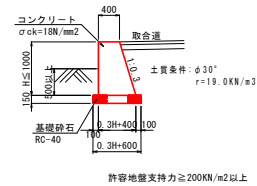
4号擁壁 S=1:50



1.0m当り

種別	規格	単位	算式
コンクリート	σck=18N/mm²	m³	0.3HH+0.3H
型枠	無筋	m²	2.166H
基礎砕石	RC-40	m²	0.6H+0.5

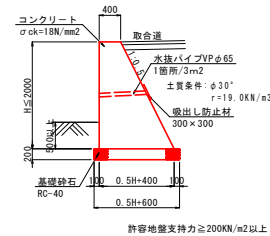
5号擁壁 S=1:50  
GW2



1.0m当り

種別	規格	単位	算式
コンクリート	σck=18N/mm²	m³	0.15HH+0.4H
型枠	無筋	m²	2.044H
基礎砕石	RC-40	m²	0.3H+0.6

6号擁壁 S=1:50  
GW15



1.0m当り

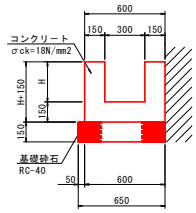
種別	規格	単位	算式
コンクリート	σck=18N/mm²	m³	0.25HH+0.4H
型枠	無筋	m²	2.118H
基礎砕石	RC-40	m²	0.5H+0.6

## 実施設計図面

業務名	R2西土 宮川内牛島停車場 阿波・吉野西条 道路工事(4)
路線名等	(一) 宮川内牛島停車場線
業務箇所	阿波市吉野町西条(第4分割)
図面名	構造図(1)
縮尺	1:50 図面番号 7/14
会社名	
事業者名	徳島県東部県土整備局<吉野川庁舎>

# 構造図(2)

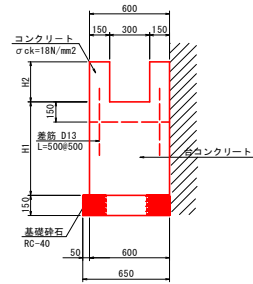
1号U型側溝 S=1:20



1.0m当り

種別	規格	単位	算式
コンクリート	σck=18N/mm <sup>2</sup>	m <sup>3</sup>	0.3H+0.09
型枠	小型	m <sup>2</sup>	3H+0.45
基礎砕石	RC-40, t=150	m <sup>2</sup>	0.65
目地材	差青編織質, t=10	m <sup>2</sup>	(0.3H+0.09)/10.0

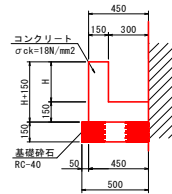
2号U型側溝 S=1:20



1.0m当り

種別	規格	単位	算式
コンクリート	σck=18N/mm <sup>2</sup>	m <sup>3</sup>	0.60H+0.30H <sup>2</sup>
型枠	小型	m <sup>2</sup>	H+3H <sup>2</sup> +0.30
基礎砕石	RC-40, t=150	m <sup>2</sup>	0.65
目地材	差青編織質, t=10	m <sup>2</sup>	(0.60H+0.30H <sup>2</sup> )/10.0
鉄筋	SD345, D13	kg	2.0

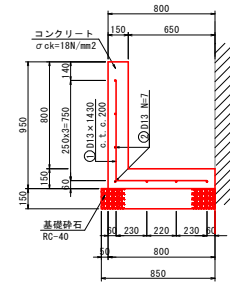
3号L型側溝 S=1:20



1.0m当り

種別	規格	単位	算式
コンクリート	σck=18N/mm <sup>2</sup>	m <sup>3</sup>	0.15H+0.07
型枠	小型	m <sup>2</sup>	2H+0.30
基礎砕石	RC-40, t=150	m <sup>2</sup>	0.50
目地材	差青編織質, t=10	m <sup>2</sup>	(0.15H+0.07)/10.0

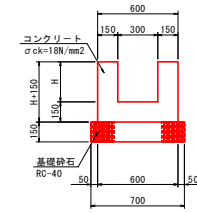
4号L型側溝 S=1:20



10.0m当り

種別	規格	単位	数量
コンクリート	σck=18N/mm <sup>2</sup>	m <sup>3</sup>	2.40
型枠	小型	m <sup>2</sup>	17.50
鉄筋	SD345, D13	kg	140.8
基礎砕石	RC-40, t=150	m <sup>2</sup>	8.50
目地材	差青編織質, t=10	m <sup>2</sup>	0.24

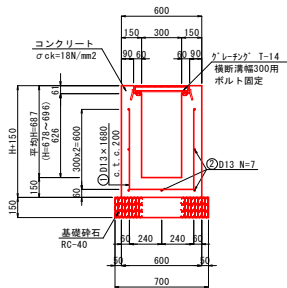
1号U型水路 S=1:20



1.0m当り

種別	規格	単位	算式
コンクリート	σck=18N/mm <sup>2</sup>	m <sup>3</sup>	0.3H+0.09
型枠	小型	m <sup>2</sup>	4H+0.60
基礎砕石	RC-40, t=150	m <sup>2</sup>	0.70
目地材	差青編織質, t=10	m <sup>2</sup>	(0.3H+0.09)/10.0

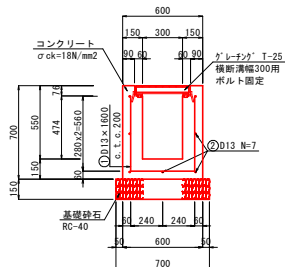
1号横断溝 S=1:20



1.0m当り

種別	規格	単位	算式
コンクリート	σck=18N/mm <sup>2</sup>	m <sup>3</sup>	0.30H+0.083
型枠	小型	m <sup>2</sup>	4H+0.30
鉄筋	SD345, D13	kg	15.3
基礎砕石	RC-40, t=150	m <sup>2</sup>	0.70
鋼製溝蓋	T-14 鋼製溝蓋	m	1.0
目地材	差青編織質, t=10	m <sup>2</sup>	(0.30H+0.083)/10.0

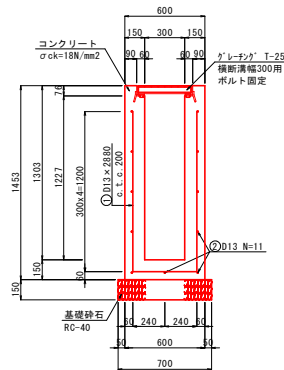
2号横断溝 S=1:20



10.0m当り

種別	規格	単位	数量
コンクリート	σck=18N/mm <sup>2</sup>	m <sup>3</sup>	2.46
型枠	小型	m <sup>2</sup>	25.00
鉄筋	SD345, D13	kg	149.3
基礎砕石	RC-40, t=150	m <sup>2</sup>	7.00
鋼製溝蓋	T-25 鋼製溝蓋	m	10.0
目地材	差青編織質, t=10	m <sup>2</sup>	0.25

3号横断溝 S=1:20



10.0m当り

種別	規格	単位	数量
コンクリート	σck=18N/mm <sup>2</sup>	m <sup>3</sup>	4.72
型枠	小型	m <sup>2</sup>	55.12
鉄筋	SD345, D13	kg	252.7
基礎砕石	RC-40, t=150	m <sup>2</sup>	7.00
鋼製溝蓋	T-25 鋼製溝蓋	m	10.0
目地材	差青編織質, t=10	m <sup>2</sup>	0.47

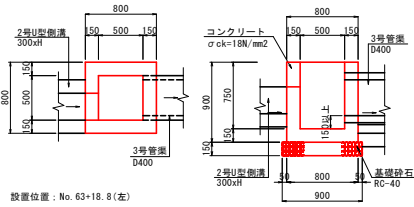
## 実施設計図面

業務名	R2 巴士 宮川内牛島停車場 阿波・吉野西条 道路工事(4)
路線名等	(一) 宮川内牛島停車場線
業務箇所	阿波市吉野町西条(第4分割)
図面名	構造図(2)
縮尺	1:20 図面番号 8/14
会社名	
事業者名	徳島県東部県土整備局<吉野川庁舎>



# 構造図(3)

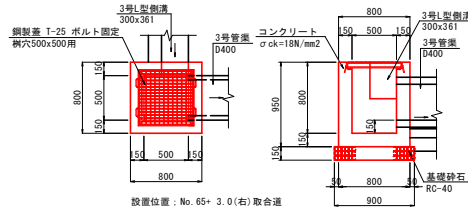
1号集水桝 S=1:30



設置位置: No. 63+18.8(左)

1.0基当り				
種別	規格	単位	数量	
コンクリート	σck=18N/mm <sup>2</sup>	m <sup>3</sup>	0.34	
型枠	小型	m <sup>2</sup>	4.68	
基礎砕石	RC-40, t=150	m <sup>2</sup>	0.81	

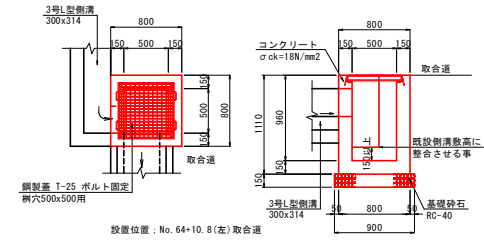
2号集水桝 S=1:30



設置位置: No. 65+ 3.0(右)取合道

1.0基当り				
種別	規格	単位	数量	
コンクリート	σck=18N/mm <sup>2</sup>	m <sup>3</sup>	0.36	
型枠	小型	m <sup>2</sup>	4.94	
基礎砕石	RC-40, t=150	m <sup>2</sup>	0.81	
鋼製清蓋	T-25 ボルト固定 鋼穴500x500用	枚	1.0	

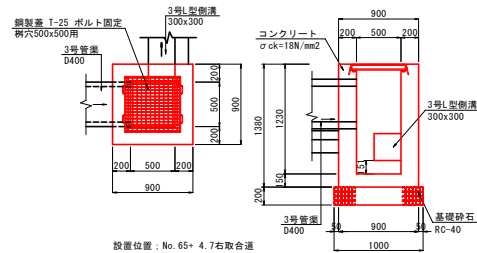
4号集水桝 S=1:30



設置位置: No. 64+10.8(左)取合道

1.0基当り				
種別	規格	単位	数量	
コンクリート	σck=18N/mm <sup>2</sup>	m <sup>3</sup>	0.42	
型枠	小型	m <sup>2</sup>	5.77	
基礎砕石	RC-40, t=150	m <sup>2</sup>	0.81	
鋼製清蓋	T-25 ボルト固定 鋼穴500x500用	枚	1.0	

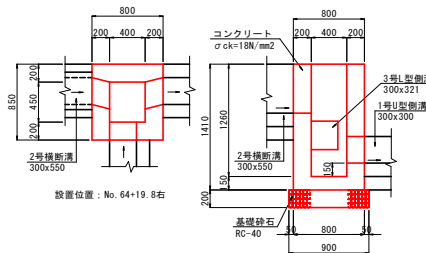
6号集水桝 S=1:30



設置位置: No. 65+ 4.7右取合道

1.0基当り				
種別	規格	単位	数量	
コンクリート	σck=18N/mm <sup>2</sup>	m <sup>3</sup>	0.74	
型枠	小型	m <sup>2</sup>	7.73	
基礎砕石	RC-40, t=150	m <sup>2</sup>	1.00	
鋼製清蓋	T-25 ボルト固定 鋼穴500x500用	枚	1.0	

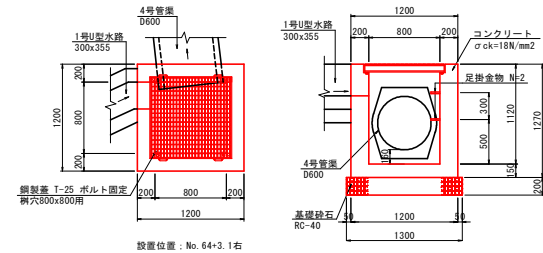
7号集水桝 S=1:30



設置位置: No. 64+19.8右

1.0基当り				
種別	規格	単位	数量	
コンクリート	σck=18N/mm <sup>2</sup>	m <sup>3</sup>	0.63	
型枠	小型	m <sup>2</sup>	6.77	
基礎砕石	RC-40, t=150	m <sup>2</sup>	0.81	

8号集水桝 S=1:30



設置位置: No. 64+3.1右

1.0基当り				
種別	規格	単位	数量	
コンクリート	σck=18N/mm <sup>2</sup>	m <sup>3</sup>	0.99	
型枠	小型	m <sup>2</sup>	10.16	
基礎砕石	RC-40, t=150	m <sup>2</sup>	1.69	
鋼製清蓋	T-25 ボルト固定 鋼穴800x800用	枚	1.0	
足掛金物	#300 鋼丸	個	2.0	

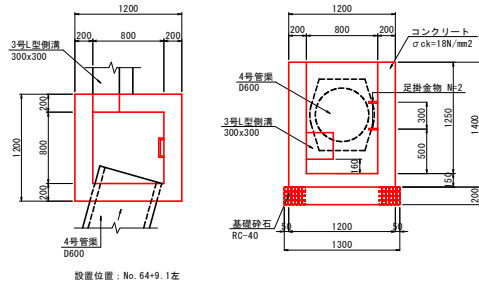
注) グレーチングの受枠高はメーカーによって異なるため施工の際に調整する事。

## 実施設計図面

業務名	R 2 百土 宮川内牛島停車場 阿波・吉野西条 道路工事 (4)
路線名等	(一) 宮川内牛島停車場線
業務箇所	阿波市吉野町西条 (第4分割)
図面名	構造図(3)
縮尺	1:30 図面番号 9/14
会社名	
事業者名	徳島県東部県土整備局<吉野川庁舎>

# 構造図(4)

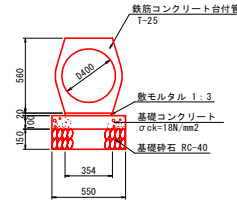
9号集水樹 S=1:30



設置位置: No. 64+9.1左

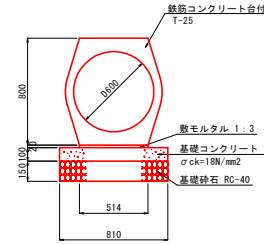
1.0m当り			
種別	規格	単位	数量
コンクリート	σck=18N/mm2	m3	1.10
型枠	小型	m2	11.20
基礎砕石	RC-40, t=150	m2	1.69
足掛金物	#=300, ●φ9	個	2.0

3号管渠 S=1:20  
D400



10.0m当り			
名称	規格	単位	数量
鉄筋コンクリート台付管	T-25, D400, L=2000	本	5.0
敷モルタル	1:3	m3	0.07
基礎コンクリート	σck=18N/mm2, t=100	m3	0.55
型枠	均し	m2	2.00
基礎砕石	RC-40, t=150	m2	5.50

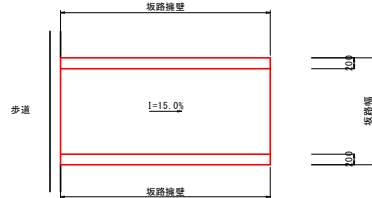
4号管渠 S=1:20  
D600



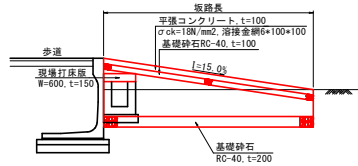
10.0m当り			
名称	規格	単位	数量
鉄筋コンクリート台付管	T-25, D600, L=2000	本	5.0
敷モルタル	1:3	m3	0.10
基礎コンクリート	σck=18N/mm2, t=100	m3	0.81
型枠	均し	m2	2.00
基礎砕石	RC-40, t=150	m2	8.10

坂路一般図 S=1:50

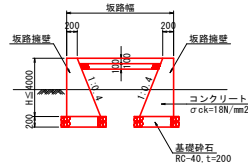
## 平面図



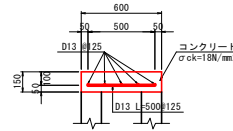
## 側面図



## 断面図



現場打床版 S=1:20



1.0m当り			
種別	規格	単位	算式
コンクリート	σck=18N/mm2	m3	0.09
型枠	鉄筋	m2	0.33
鉄筋	埋設	m2	0.30
鉄筋	SD345, D13	kg	9.0

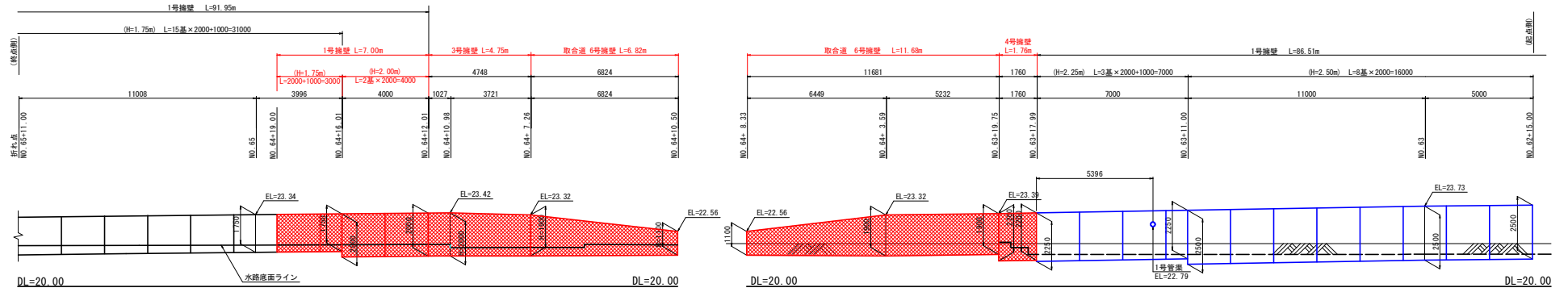
※ 施工前に、土地所有者と設置位置計画について協議を行うこと。

## 実施設計図面

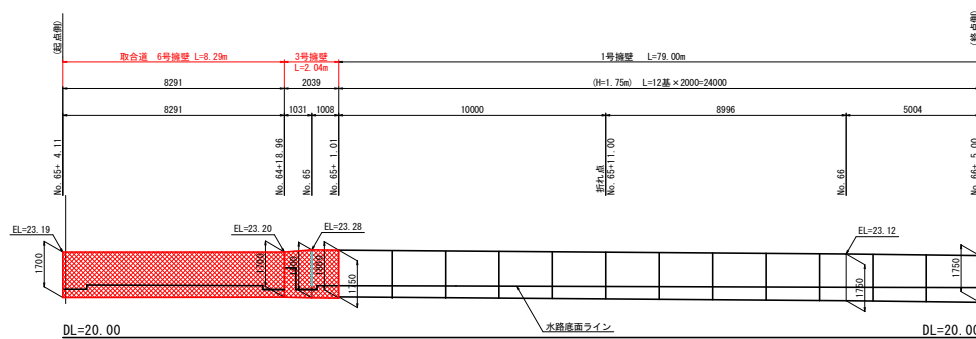
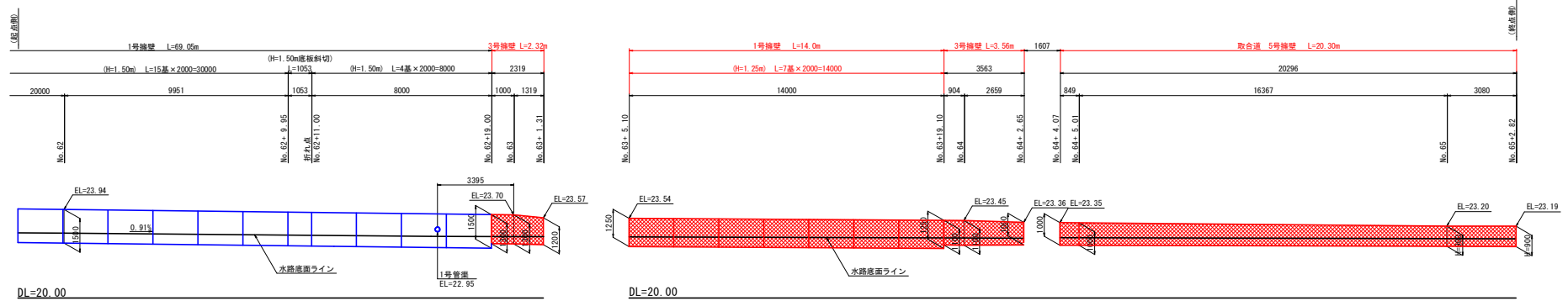
業務名	R2百土 宮川内牛島停車場 阿波・吉野西条 道路工事(4)
路線名等	(一) 宮川内牛島停車場線
業務箇所	阿波市吉野町西条(第4分割)
図面名	構造図(4)
縮尺	図示 図面番号 10/14
会社名	
事業者名	徳島県東部県土整備局<吉野川庁舎>

# 擁壁展開図 S=1:100

## 左側



## 右側



注)現地施工に際しては、計画曲線半径を留意して適宜目地割を調整すること。

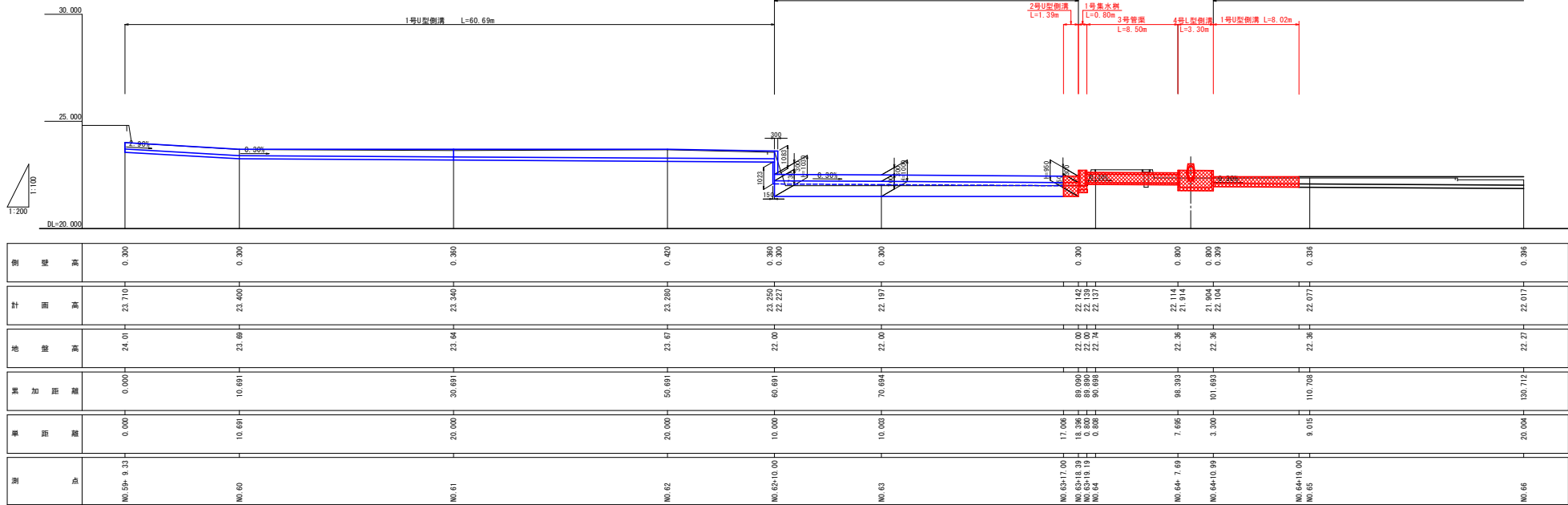
### 実施設計図面

業務名	R2百土 宮川内牛島停車場 阿波・吉野西条 道路工事(4)
路線名等	(一) 宮川内牛島停車場
業務箇所	阿波市吉野町西条(第4分割)
図面名	擁壁展開図
縮尺	1:100 図面番号 11/14
会社名	
事業者名	徳島県東部県土整備局<吉野川庁舎>

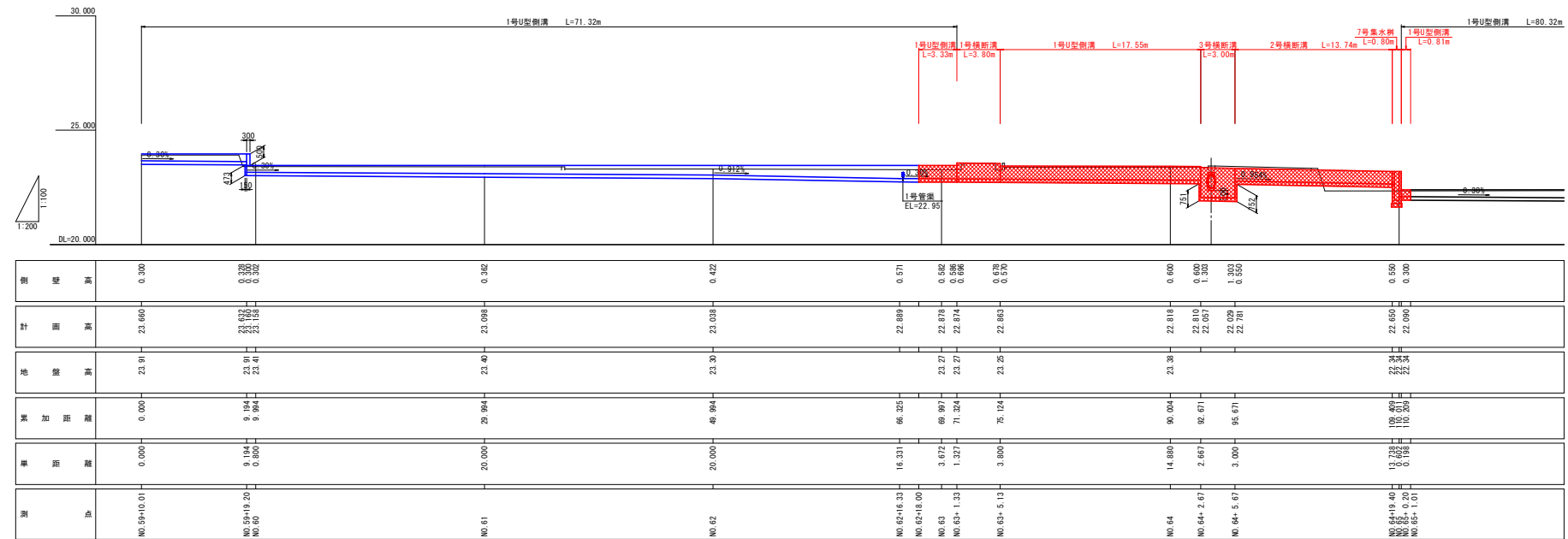
# 側溝縦断面図

H=1:200  
V=1:100

左側



右側

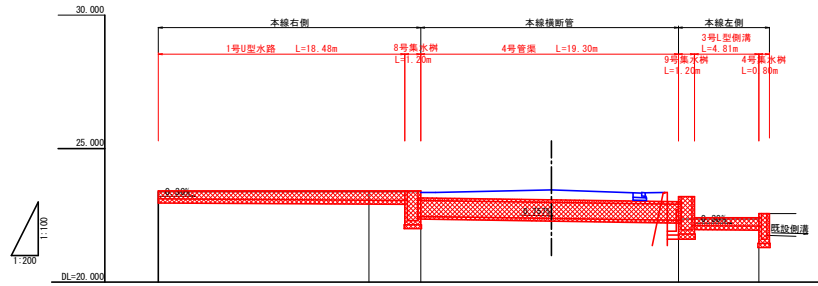


## 実施設計図面

業務名	R 2 吉土 宮川内牛島停車場阿波・吉野西条 道路工事 (4)		
路線名等	(一) 宮川内牛島停車場		
業務箇所	阿波市吉野町西条 (第 4 分割)		
図面名	側溝縦断面		
縮尺	H=1:200 V=1:100	図面番号	1 2 / 1 4
会社名			
事業者名	徳島県東部農土整備局<吉野川庁舎>		

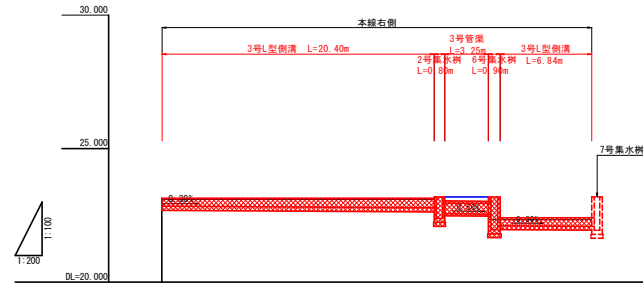
取合道・付替側溝縦断面 1:100

No. 64付近水路復旧縦断面



側壁高	0.300	0.307	0.355	0.300	0.314
計面高	23.115	23.069	23.061	22.310	22.096
地盤高	23.38	23.38	23.38	22.38	22.38
累加距離	0.000	15.759	18.483	38.982	44.990
単距離	0.000	15.759	2.726	19.209	4.808
測点	NO.64+4.25	NO.64	NO.64+2.71 NO.64+3.38	NO.64+8.05 NO.64+9.05	NO.64+11.14

No. 65付近取合道側溝縦断面

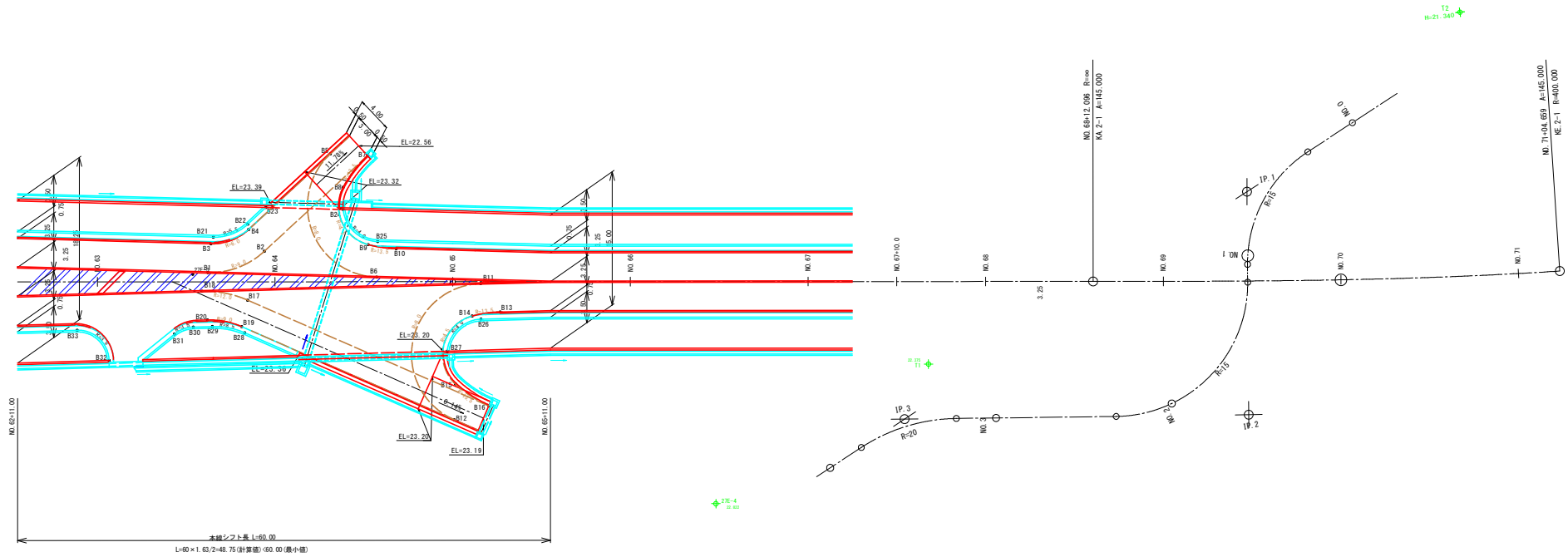


側壁高	0.300	0.355	0.381	0.300	0.321
計面高	22.840	22.787	22.779	22.544	22.090
地盤高	28.00	25.08	28.08	23.18	22.38
累加距離	0.000	17.561	20.400	24.459	32.192
単距離	0.000	17.561	2.839	3.259	6.842
測点	NO.64+3.92	NO.65	NO.65+2.64 NO.65+3.17	NO.65+4.55 NO.65+4.33	NO.64+10.71

実施設計図面

業務名	R 2 吉土 宮川内牛島停車場 阿波・吉野西条 道路工事 (4)		
路線名等	(一) 宮川内牛島停車場線		
業務箇所	阿波市吉野町西条 (第 4 分割)		
図面名	取合道・付替側溝縦断面		
縮尺	H=1:200 V=1:100	図面番号	13 / 14
会社名			
事業者名	徳島県東部農土整備局<吉野川庁舎>		

取合道座標平面図 S=1:250



座標値表

点名称	X座標	Y座標	点名称	X座標	Y座標
B1	123110.576	80926.551	B18	123110.512	80924.342
B2	123105.360	80930.901	B19	123104.975	80922.048
B3	123111.319	80929.724	B20	123108.867	80921.481
B4	123107.841	80932.624	B21	123111.303	80930.516
B5	123101.952	80943.696	B22	123108.115	80933.174
B6	123092.463	80932.316	B23	123106.816	80935.615
B7	123097.915	80944.899	B24	123098.518	80938.257
B8	123099.326	80940.629	B25	123093.676	80936.128
B9	123094.569	80935.451	B26	123079.815	80931.699
B10	123091.436	80936.052	B27	123082.215	80927.050
B11	123081.162	80935.467	B28	123104.420	80921.504
B12	123078.951	80920.010	B29	123108.106	80920.978
B13	123078.036	80933.177	B30	123110.110	80920.219
B14	123080.864	80931.702	B31	123111.847	80918.785
B15	123080.123	80923.864	B32	123117.829	80913.552
B16	123075.768	80922.770	B33	123122.341	80915.583
B17	123105.323	80925.085			

実施設計図面

業務名	R2 吉土 宮川内牛島停車場線 阿波・吉野西条 道路工事 (4)		
路線名等	(一) 宮川内牛島停車場線		
業務箇所	阿波市吉野町西条 (第4分割)		
図面名	取合道座標平面図		
縮尺	1:250	図面番号	14 / 14
会社名			
事業者名	徳島県東部農土整備局<吉野川庁舎>		